



**ENTRÉE GRATUITE
POUR TOUS
ET TOUS LES JOURS**

HORAIRES

- ▶ Du mardi au samedi, de 10 à 17 heures
- ▶ Dimanche, de 10 à 18 heures

**GROUPES
ET VISITES
GUIDÉES**

Renseignements
et réservations
+ 33 (0)3 88 64 74 84
mwfe.info@wurth.fr

VISITES GUIDÉES

- ▶ Français : tous les dimanches à 14 h 30

AUDIOGUIDES

- ▶ Français, allemand

ACCÈS

- ▶ En voiture : D 1083, sortie Erstein, suivre Z.I. ouest
- ▶ En train : ligne TER Strasbourg/Bâle, arrêt Erstein-gare, puis 8 minutes à pied
- ▶ Accès handicapés
- ▶ Parking assuré
- ▶ Bornes de recharge électrique



**EINTRITT FREI,
TÄGLICH
UND FÜR ALLE**

ÖFFNUNGSZEITEN

- ▶ Dienstags bis samstags, 10 bis 17 Uhr
- ▶ Sonntags, 10 bis 18 Uhr

**GRUPPEN
UND FÜHRUNGEN**

Auskunft
und Reservierung
+ 33 (0)3 88 64 74 84
mwfe.info@wurth.fr

FÜHRUNGEN

- ▶ Französisch: jeden Sonntag um 14.30 Uhr

AUDIOGUIDES

- ▶ Französisch, Deutsch

ANFAHRT

- ▶ Auto: D 1083, Ausfahrt Erstein, dem Schild Z.I. Ouest folgen
- ▶ Zug: TER-Zuglinie Straßburg/Basel, Bahnhof Erstein-gare, dann 8 Minuten zu Fuß
- ▶ Barrierefreier Zugang
- ▶ Parkplatz
- ▶ Elektrische Ladestation



**FREE ADMISSION
FOR EVERYONE
AND EVERY DAY**

OPENING TIMES

- ▶ Tuesday to Saturday, 10 am to 5 pm
- ▶ Sunday, 10 am to 6 pm

**GROUPS AND
GUIDED TOURS**

Information
and booking
+ 33 (0)3 88 64 74 84
mwfe.info@wurth.fr

GUIDED TOURS

- ▶ French: every Sunday at 2.30 pm

AUDIOGUIDES

- ▶ French, German

HOW TO GET THERE

- ▶ By car: D 1083, exit Erstein, follow Z.I. ouest
- ▶ By train: Strasbourg/Bâle line, station Erstein-Gare, then an 8-minute walk
- ▶ Access for the disabled
- ▶ Car park
- ▶ EV charging port



Toutes les activités du Musée Würth France Erstein sont des projets de Würth France

Alle Aktivitäten des Musée Würth France Erstein sind Projekte von Würth France

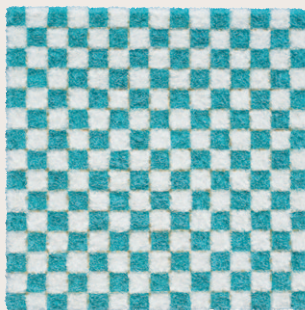
All activities of the Musée Würth France Erstein are projects of Würth France

LORE BERT



**WÜRTH COLLECTION
AND LOANS**

**JUNE 13, 2023
JANUARY 7, 2024**



*Türkis-weiss alternierend, mit Blattgold (Schachbrett)
Alternance de turquoise et de blanc avec feuille
d'or (échiquier), 2005
Collection / Sammlung Würth, Inv. 18678*

Lore Bert was born on 2 July 1936 in Gießen, Germany. She began her art studies in Darmstadt and continued them at the Hochschule für Bildende Künste in Berlin, where she studied with the sculptor and teacher Hans Uhlmann, who introduced her to questions of volume and spatiality.

Lore Bert's artistic work develops from precious papers from Japan, Nepal, Korea or China. Paper becomes her favourite material. Used in the form of collage, as a support for painting or even materialized in the form of sculpture, paper is not only omnipresent but also literally invades the exhibition space in her monumental installations, as shown by *Art and Knowledge* dedicated to Plato's five solids.

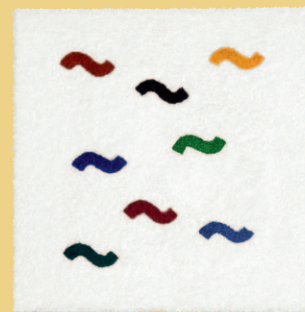
Lore Bert is also interested in the use of light, in particular the use of neon tubes as a means of inscription. This interest in the graphics of Chinese signs, symbols and ideograms is rooted in her many travels around the world. Architectural ornaments and geometrical motifs also find their place in her work and it was precisely during a stay in Egypt that she added papyrus and gold leaf to her practice and her colour palette.



*The 5 Platonic Solids
Les 5 solides de Platon, 2013
Prêt de l'artiste / Leihgabe der Künstlerin
Photo / Foto : Dr. phil. Dorothea van der Koelen*



*Flammen
Flammes, 2004
Collection / Sammlung Würth,
Inv. 12324*



*Bunte Wellen
Vagues colorées, 2008
Collection / Sammlung Würth,
Inv. 12334*

But Lore Bert's formal vocabulary is also inseparable from an interest in the human and natural sciences. The world views of Galileo and Copernicus, the philosophical and poetic writings of Immanuel Kant, Johann Wolfgang von Goethe, Rainer Maria Rilke, Nicolas Machiavelli or Dante Alighieri, the mathematical theories of Georg Cantor or the logical relations (truth tables) constitute the intellectual content of her work.

Lore Bert lives and works in Mainz and Venice.

LORE BERT

**COLLECTION
WÜRTH
ET PRÊTS**

**13 JUIN 2023
7 JANVIER 2024**

LORE BERT



COLLECTION WÜRTH
ET PRÊTS

13 JUNI 2023
7 JANVIER 2024

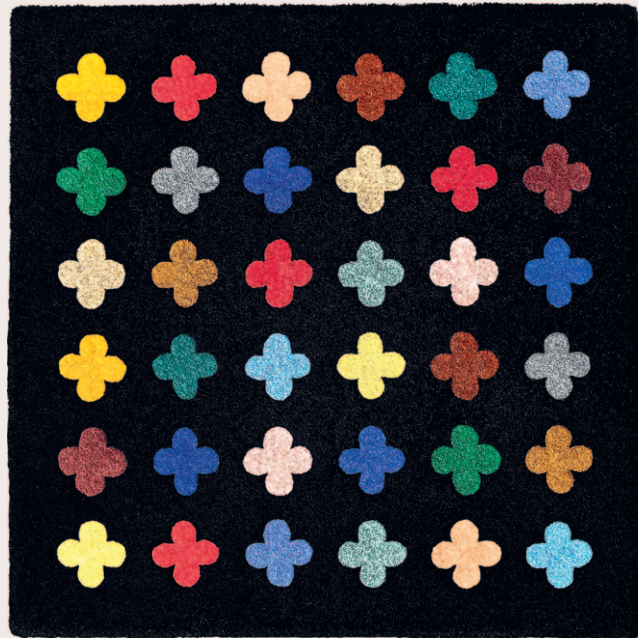


Schwarz, Weiß, Gold (Harlekin 4)
Noir, blanc, or (Arlequin 4), 2018
Collection / Sammlung Würth, Inv. 18134

Lore Bert est née le 2 juillet 1936 à Gießen en Allemagne. Elle entame des études d'art à Darmstadt, qu'elle poursuit à la Hochschule für Bildende Künste de Berlin, notamment auprès du professeur et sculpteur Hans Uhlmann, qui l'initie aux questions de volume et de spatialité.

Le travail artistique de Lore Bert se développe à partir de précieux papiers en provenance du Japon, du Népal, de Corée ou de Chine. Le papier devient son matériau de prédilection. Employé sous forme de collage, comme support de peinture ou bien encore matérialisé sous forme de sculpture, le papier est non seulement omniprésent mais il envahit aussi littéralement l'espace d'exposition dans ses installations monumentales, comme en témoigne *Art and Knowledge* dédié aux cinq solides de Platon.

Lore Bert s'intéresse également à l'utilisation de la lumière, en ayant recours en particulier au tube de néon utilisé comme un moyen d'inscription. Cet intérêt pour le graphisme des signes, des symboles et des idéogrammes chinois trouve sa source dans ses nombreux voyages à travers le monde. Ornaments architecturaux et motifs géométriques rencontrés trouvent aussi leurs places dans ses œuvres et c'est précisément lors d'un séjour en Egypte, qu'elle ajoute le papyrus et la feuille d'or à sa pratique et à sa palette de couleurs.



Bunte Vierpässe in Schwarz
Quadrilobes colorés dans du noir, 2016
Prêt de l'artiste / Leihgabe der Künstlerin
Photo / Foto : Dr. phil. Dorothea van der Koelen

Mais le vocabulaire formel de Lore Bert est aussi indissociable d'un intérêt pour les sciences humaines et naturelles. Les conceptions du monde de Galilée et de Copernic, les écrits philosophiques et poétiques de Emmanuel Kant, Johann Wolfgang von Goethe, Rainer Maria Rilke, Nicolas Machiavel ou Dante Alighieri, les théories mathématiques de Georg Cantor ou les relations logiques (tables de vérité) constituent le contenu intellectuel de son travail.

Lore Bert vit et travaille à Mayence et à Venise.



Europa – Identität in der Differenz (15-teilig)
Europe – Identité dans la différence (15 pièces), 1995
Collection / Sammlung Würth, Inv. 15623

LORE BERT



SAMMLUNG WÜRTH
UND LEIHGABEN

13. JUNI 2023
7. JANUAR 2024

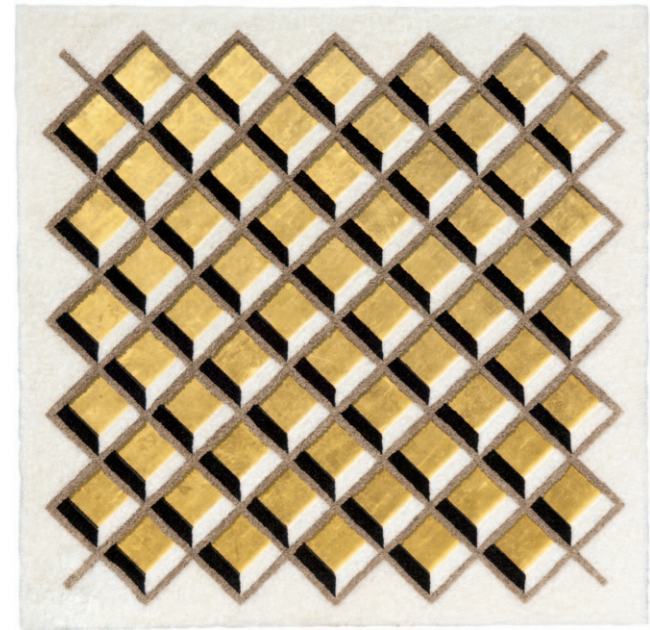


Bunte Dreipässe
Trilobes colorés, 2006
Collection / Sammlung Würth,
Inv. 9611

Lore Bert wurde am 2. Juli 1936 in Gießen, Deutschland, geboren. Sie begann ihr Kunststudium in Darmstadt und setzte es an der Hochschule für Bildende Künste in Berlin fort, wo sie unter anderem bei dem Professor und Bildhauer Hans Uhlmann studierte. Er führte sie in Fragen des Volumens und der Räumlichkeit ein.

Lore Berts künstlerische Arbeit entwickelt sich in Auseinandersetzung mit wertvollen Papieren aus Japan, Nepal, Korea oder China. Papier wird zu ihrem bevorzugten Material. Ob als Collage, Malgrund oder Skulptur - Papier ist nicht nur allgegenwärtig, sondern erobert in ihren monumentalen Installationen auch buchstäblich den Ausstellungsraum, wie das Beispiel *Art and Knowledge* zeigt, das den fünf Körpern Platons gewidmet ist.

Lore Bert interessiert sich zudem für die Verwendung von Licht, wobei sie insbesondere auf Neonröhren zurückgreift, die als Mittel zur Beschriftung verwendet werden. Dieses Interesse an grafischen Elementen spiegelt sich auch in ihrer Beschäftigung mit chinesischen Zeichen, Symbolen und Ideogrammen wider, die sie auf zahlreichen Reisen durch die ganze Welt studiert. Auch architektonische Ornamente und geometrische Muster fanden ihren Platz in ihren Werken, und gerade während eines Aufenthalts in Ägypten fügte sie Papyrus und Blattgold ihrer Praxis und ihrer Farbpalette hinzu.



Tiefen / Profondeurs, 2012
Collection / Sammlung Würth, Inv. 18132



Schwarzer Stern vergoldet
Étoile noire dorée, 2008
Collection / Sammlung Würth,
Inv. 12331

Lore Berts formales Vokabular ist jedoch auch untrennbar mit ihrem Interesse an den Geistes- und Naturwissenschaften verbunden. Die Weltanschauungen von Galileo Galilei und Kopernikus, die philosophischen und poetischen Schriften von Immanuel Kant, Johann Wolfgang von Goethe, Rainer Maria Rilke, Niccolò Machiavelli oder Dante Alighieri, die mathematischen Theorien von Georg Cantor oder die logischen Beziehungen (Wahrheitstabellen) bilden den intellektuellen Inhalt ihrer Arbeit.

Lore Bert lebt und arbeitet in Mainz und Venedig.